

# ProfiPartner

Das BayWa Baustoffe-Kundenmagazin zu Trends und Neuheiten



## Unsere erste Baugesühlheldin

Verantwortung und Tradition  
in vierter Generation

### BauGesund

Partnerschaft mit  
vielen Vorteilen

### Neues GEG

Diese Regelungen  
gelten ab sofort

### Baustoffe-Portal

Schnelle & einfache  
Registrierung online

# DEWALT

54 VOLT XR FLEXVOLT AKKUS SIND  
RÜCKWÄRTSKOMPATIBEL UND DAMIT  
AUCH IN 18 VOLT MASCHINEN VERWENDBAR

# VOLLE POWER



**KABELLOSE FREIHEIT**

**54V XR FLEXVOLT**

**DAS MAXIMUM AN ULTIMATIVER AKKU-LEISTUNG!  
VIELSEITIG EINSETZBAR FÜR JEDE ARBEIT, FÜR JEDES GEWERK!**

[www.DEWALT.com](http://www.DEWALT.com)



# 6

**BauGesund-Partnerschaft**  
Werden Sie überzeugter Partner des gesunden Bauens



# 22

**Die letzte Meile**  
Über die Chancen des Neuen und die Stärken des Alten



**28** **Schallschutz**  
Neue Regeln im Normendschunegel

## Editorial



Steffen Mechter,  
Leiter  
Strategische  
Geschäfts-  
entwicklung

**Liebe Leserinnen,  
liebe Leser,**

*auch in bewegten Zeiten wie diesen haben wir es geschafft, ein solider Partner zu sein, auf den Sie als Kunden bauen können. Wir sind trotz aller Herausforderungen der letzten Monate unserer Funktion als Versorgungs- und Handelspartner der Bauwirtschaft gerecht geworden. Unser Baustoffe Online-Portal hat dabei natürlich eine tragende Rolle gespielt (Seite 11). Und zu jeder Zeit waren unsere regionalen Standorte für Sie geöffnet. Das wurde vor allem durch den großartigen Einsatz unserer Mitarbeiter ermöglicht. Wie das die Mannschaft der Logistik gemeistert hat, erklärt mein Kollege Herbert Wolf im Interview auf Seite 10. In der Krise auch eine Chance für morgen zu sehen und gemeinsam an einem Strang zu ziehen ist unser erklärtes Ziel. Innovative Lösungen für die Zukunft bieten wir beispielsweise mit unserer BauGesund-Partnerschaft und dem WerbeWerkzeug (Seite 5) an. Wie genau, lesen Sie auf den Seiten 6 bis 9.*

*Danke und viel Spaß beim Lesen wünscht Ihr*

### Magazin

Neuheiten rund um BayWa Baustoffe ..... 4

### Schwerpunkt

BauGesund-Partnerschaft: Lösungen und Vorteile für Ihren Betrieb ..... 6

### Köpfe

Interview: Herbert Wolf, Leiter Logistik Baustoffe & Bauten und Infrastruktur .... 10

**Extra-Seiten: Produktneuheiten für Bauprofis** ..... 12

### Service

Baustoffe Online-Portal: Schnell geholfen..... 11

Die letzte Meile: Steffen Mechter über die Chancen des Neuen ..... 22

Neues Gesetz: GEG statt EnEV, EnEG und EEWärmeG..... 24

Multi Park Schrobenhausen: Innovatives Projekt ..... 26

Recht: Schallschutz am Bau ..... 28

### Projekte

Bellevue di Monaco: Sportplatz in luftiger Höhe..... 30

**Rätsel, Impressum** ..... 31



## Innovative Frauenpower auf der Baustelle

Die BayWa Baugefühlhelden sind so etwas wie der Inbegriff des guten Baugefühls. Paulina Irsigler ist die erste weibliche Heldin und der beste Beweis dafür, dass die Verbindung aus Herz und Verstand, aus Tradition und modernen Bautechniken die Zukunft der Baubranche ist.

Paulina Irsigler ist mit ihren erst 21 Jahren schon ein alter Hase im Baugeschäft. Kein Wunder, arbeitet sie doch in vierter Generation im elterlichen Betrieb. Im Bauunternehmen STOLL verbrachte sie schon als Kind viele Stunden auf der Baustelle. Und das hat Paulina geprägt. Neben ihrem Studium der Architektur und der Ausbildung zur Maurerin hilft Paulina im Familienbetrieb und begleitet dabei Kunden vom Bauplan bis zum fertigen Traumhaus.

„Ich denke, die Rolle der Frau auf dem Bau hat sich in den letzten Jahren sehr verändert und ist auch immer noch im Wandel zum Positiven hin“, sagt Paulina. „Außerdem ist eine qualitativ hochwertige Leistung auf der Baustelle grundsätzlich unabhängig von Herkunft oder Geschlecht“, ergänzt sie.

Im Handwerk zu arbeiten erfordert jeden Tag große Kompetenz, Leidenschaft und Herzblut. Aus Respekt vor dieser Hingabe hat die BayWa Baustoffe eine ganz besondere Fangemeinschaft aus der Taufe gehoben: die BayWa Baugefühlhelden! Kennen Sie jemanden, der unbedingt BayWa Baugefühlheld werden sollte? Lassen Sie es uns wissen und schreiben Sie an: [bauegfuehlhelden@baywa.de](mailto:bauegfuehlhelden@baywa.de)! [bauegfuehlhelden.de](http://bauegfuehlhelden.de)



## BAU 2021 abgesagt

BayWa Baustoffe verzichtet auf die Teilnahme an der BAU ONLINE 2021, um mit einer eigenen digitalen Alternative noch direkter auf seine Kunden eingehen zu können. Daran wird bereits mit Hochdruck gearbeitet.

In Anbetracht der derzeitigen Entwicklung des Corona-Geschehens hat sich die BayWa Baustoffe zum Schutz ihrer Mitarbeiter, Kunden und Messebesucher entschieden, die Teilnahme an der kommenden BAU abzusagen. Aktuell wird an einer digitalen Lösung und an kleineren regional verorteten Kundenveranstaltungen gearbeitet, die – abhängig von der Entwicklung der Corona-Lage – umgesetzt werden.

## Gewinner

Der Gewinner aus der ersten Ausgabe 2020 von ProfiPartner heißt Andreas Vollrath. Er ist Geschäftsführer von „das-bau-team GmbH“.

Überreicht wurde ihm der Preis, ein Wertgutschein von Jochen Schweizer in Höhe von 300 Euro, von Martin Reichbauer. Er ist Verkaufsberater Dach am Standort Petershausen. Andreas Vollrath freute sich – natürlich mit dem gebotenen Mindestabstand.







### Drei Schritte zur Webseite:

1. Anfrage-Formular ausfüllen
2. Angebot erhalten
3. Umsetzung beauftragen

[baywa-werbewerkzeug.de](http://baywa-werbewerkzeug.de)



## Schnell und einfach zur eigenen Webseite

In nur drei Schritten zur eigenen Webseite? Klingt einfach? Ist es auch! Das WerbeWerkzeug der BayWa Baustoffe unterstützt das Handwerk bei der wichtigen Selbstvermarktung im Internet. Mit der „schlüsselfertigen Webseite“ – dem ersten Modul des WerbeWerkzeugs – wickelt die BayWa die technische und inhaltliche Erstellung einfach und bequem für Sie ab. Das Komplett-paket reicht von der Sicherung der Internetadresse über die Erstellung der Texte und den Aufbau der Seite bis zum Hosting, also dem Bereitstellen der Seite im Internet. Alles, was Sie tun müssen, ist, einen Fragebogen auszufüllen, um ein individuelles und für Sie passendes Angebot zu erhalten. Dieses ist selbstverständlich unverbindlich. Sollten Sie sich für das Angebot entscheiden, spielen Sie uns über einen Online-Fragebogen alle nötigen Daten zu, und wir erstellen Ihnen kurzfristig Ihre Webseite.



## Kaiserhöfe: Kompetenzen, die sich ergänzen

In Pfaffenhofen an der Ilm entsteht zurzeit ein ganz besonderes Projekt: die Kaiserhöfe. Insgesamt 48 Wohn- und sieben Gewerbeeinheiten werden dort energieeffizient, nachhaltig und wohngesund gebaut. Realisiert wird die Anlage vom regionalen Generalunternehmen Irrenhauser & Seitz und dem Bauträger HEMA Verwaltungs GmbH & Co. KG. BayWa Baustoffe steuert das ganzheitliche Konzept für Energieeffizienz und gesundes Bauen bei und begleitet das Projekt bei der Umsetzung.

## Alles aus einer Hand

Was für ein Auftrag: Neben dem kompletten Holz (BSH/ DUO/Schalung) lieferte der neue BayWa Baustoffe-Dachstandort in Waldkirchen für diesen aufwendigen und technisch anspruchsvollen Dachstuhl auch sämtliche VALUT Produkte, von der Dachbahn über die Nageldichtung, First- und Gratrolle, Firstklammern, Schneefangnasen und vieles mehr, an die ausführende Zimmerei Nigl.



Der Dachstuhl in Waldkirchen: innen wie außen anspruchsvoll in Technik und Form zu realisieren.



# BauGesund-Partner aus Überzeugung

Gesundes Wohnen bedeutet auch gesundes Bauen. BayWa Baustoffe hilft mit einem speziellen Programm Handwerkern und Bauträgern beim Thema Baugesundheit mit Know-how, Beratung und Expertise: der BauGesund-Partnerschaft.







Mit modernster Messtechnik werden Schadstoffemissionen in der Raumluft erfasst und später ausgewertet.

**M**anchmal treffen die großen Themen unserer Zeit auf persönliche Themen und Bereiche. Der Klimaschutz ist solch ein Beispiel. Er ist die große Herausforderung für die Zukunft. In der Diskussion um die dringend notwendige Reduzierung der CO<sub>2</sub>-Emissionen spielt auch das Bauen und Wohnen eine zentrale Rolle. Der Wunsch nach einem nachhaltigen Lebensstil wächst – für viele Bauherren auch beim Hausbau. „Gesund bauen und wohnen ist kein ökologischer Trend mehr, es ist eine Notwendigkeit“, sagt Georg Polz, Referent Strategische Geschäftsentwicklung bei BayWa Baustoffe.

### **BauGesund-Partnerschaft**

Dieser Nachfrage und Aufgabe müssen sich der Baustofffachhandel und der Fachhandwerker stellen. BayWa Baustoffe ist sich daher ihrer Verantwortung bewusst und unterstützt Bauherren und Handwerker dabei, ihr Projekt so bauge-

sund wie möglich zu realisieren. Möglich wird das durch die BauGesund-Partnerschaft. Dieses Dienstleistungspaket bietet neben der Beratung durch die Experten der BayWa zu den Baustoffen und der Planung auch eine abschließende Zertifizierung auf Grundlage einer Raumluftmessung und die Unterstützung durch Marketingmaßnahmen und Schulungen.

### **Unterstützung und Beratung**

„Der Handwerker bekommt professionelle Unterstützung von uns, von der Planung über die Ausführung bis zur Fertigstellung. Wir unterstützen dabei mit Produktauswahl, mit Beratungsleistungen, mit Informationen für den Endkunden und bei der abschließenden Zertifizierung. Die Grundlage der Zertifizierung ist eine Raumluftmessung nach Fertigstellung. Das ist sehr wichtig, denn ohne Zertifizierung kann ich zwar viel behaupten, aber nichts belegen“, bekräftigt Georg Polz. >>

### **TVOC ODER VOC?**

*Flüchtige organische Verbindungen (VOCs) ist der Sammelbegriff für alle organischen Stoffe, die wegen ihres niedrigen Siedepunktes schnell verdampfen. Bereits bei relativ niedrigen Temperaturen, beispielsweise bei Raumtemperatur, liegen sie als Gas vor. Zu den häufigsten Stoffgruppen zählen Kohlenwasserstoffe, Aldehyde, Alkohole und organische Säuren. Die Summe aller in der Innenraumluft befindlichen VOCs wird auch als TVOCs (Total Volatile Organic Compounds) bezeichnet.*



*Die BauGesund-Datenbank von BayWa Baustoffe führt Tausende hochwertige und ausschließlich nachweislich emissionsarme Bauprodukte. Sie wurden durch strenge und objektive Kontrollfaktoren als emissionsarm gekennzeichnet.*

### Emissionsquellen reduzieren

Die Nachfrage nach gesunden Baustoffen steigt. Gerade in dieser Zeit haben immer mehr Kunden Fragen zur Luftqualität in den eigenen vier Wänden.

„Daheim, egal ob allein oder mit der Familie, möchte man ein sicheres Zuhause haben. Virenbelastungen von draußen übersteht man als Familie zusammen, egal was kommt. Dennoch, oder gerade deshalb, sollte man auf Belastungen der Raumluft achten. Eine Belastung aus Baustoffen und Möbeln ist ja nichts Saisonales, sondern kann unerkannt über mehrere Jahre erfolgen und bleibende Schäden zur Folge haben. Deswegen muss ich schauen, dass ich die Quellen der Emissionen reduziere und zusätzlich immer gut und häufig lüfte. Denn nur so schaffe ich ein gesundes Raumklima für meine eigenen vier Wände“, erläutert der Bauexperte.

Es ist ein emotionales Thema. Und über allem steht der Oberbegriff Gesundheit. „Gerade in Zeiten von Corona sind die Menschen ja noch mehr zu Hau-

se und in geschlossenen Räumen als bisher. Da wird das Bewusstsein für Baugesundheit immer größer“, erklärt Polz.

### Nicht nur für den Neubausektor

Polz betont aber, dass die BauGesund-Partnerschaft nicht nur auf den Neubausektor abzielt. Denn Baustoffe, die bereits verbaut sind, wie Dämmungen, Farben, Holzschutzmittel und Bodenbeläge emittieren häufig Emissionen. Die Konzentration erhöht sich, sobald man die bestehenden Baustoffe bearbeitet oder rückbaut.

Wenn Altlasten zu erwarten sind, sollte im Vorfeld eine Beprobung durchgeführt werden. Anhand einer Raumluftmessung kann man zum Beispiel hohe TVOC-Konzentrationen (siehe Erklärung Seite 7) ermitteln und in Kombination mit Materialproben einzelne Schadstoffquellen konkret feststellen. Durch die Höhe der Grundbelastung kann der Experte das weitere Vorgehen, wie etwa den Austausch von Bodenbelägen, in einer Handlungsempfehlung aufzeigen. Eine ab-



Beim Ausbau oder bei Sanierungen können Emissionsquellen vermieden und durch schadstofffreie oder -arme Baustoffe ersetzt werden.

schließende Freimessung der Räume bestätigt dann die erfolgreiche Modernisierung.

### Altlasten aufspüren und beseitigen

Häufig sind es auch Altlasten im wahrsten Sinne des Wortes. Also Dinge, die bautechnisch nach damaligem Stand der Technik verbaut wurden. Ein Beispiel: In den Jahren von 1950 bis 1980 wurden auch im Baubereich PCB-haltige Materialien eingesetzt, wie Fugenmassen, Anstriche, Klebstoffe und Farben. So wurden oft Holzbaustoffe mit PCB-haltigem Holzschutzmittel behandelt. Als die schädliche Wirkung von PCB bekannt wurde, wurde die Verwendung eingestellt, dennoch ist im Bestand oftmals noch heute eine wesentliche Konzentration aufzufinden. Nur durch eine professionelle Beprobung kann überhaupt ermittelt werden, ob und in welchem Umfang eine gesundheitsgefährdende Belastung vorliegt. Dann kann es sogar so weit kommen, dass es nötig ist, die betroffenen Materialien komplett rückzubauen, um die Emissionsquelle zu beseitigen.

### Starke und unabhängige Analysen

Die Probenahmen erfolgen durch einen zertifizierten Probenehmer. Die Proben werden dann von einem akkreditierten Prüflabor analysiert, der Laborbericht von einem unabhängigen Ingenieurbüro bewertet und in einem Abschlussbericht erläutert. „Das ist uns sehr wichtig, dass wir auf starke und unabhängige Partner vertrauen können“, erklärt Georg Polz.

Und er ergänzt: „Das ist für uns auch eine Frage der Seriosität und Glaubwürdigkeit gegenüber unseren Kunden.“

### Marketing als weiterer Baustein

Marketing- und Kommunikationsmaßnahmen ergänzen das Beratungsangebot. Und diese sind häufig sogar wichtiger als die technische Unterstützung. „Wir müssen dem Profi ja nicht erklären, wie er Fenster setzt oder Boden legt. Das kann er. Ich unterstütze im Vorfeld natürlich bei der Auswahl von emissionsarmen Baustoffen. Wichtiger ist aber, sich gemeinsam folgende Fragen zu

## Georg Polz: „Ich möchte so bauen, dass ich selber darin wohnen will“

stellen: Wie verkaufst Du das Produkt? Welchen Mehrwert bringt das Deinem Kunden, aber auch Deinem Geschäft?“, spezifiziert es Georg Polz.

### BauGesund-Partner aus Überzeugung

Aktuell sind es etwa 25 BauGesund-Partner, die mit BayWa Baustoffe das Programm durchführen. „Diese Partner sind aber nicht nur aus marketingtechnischen Beweggründen dabei. Sie stehen dafür ein! Denn in Zeiten mit vollen Auftragsbüchern in der Baubranche haben es die Betriebe eigentlich gar nicht nötig, Neukunden zu gewinnen. Allerdings müssen sie sich bereits jetzt für die Zukunft aufstellen – und die BauGesund-Partnerschaft ermöglicht genau das. Wir von BayWa Baustoffe ermöglichen es Betrieben und Handwerkern, gesund und nachhaltig zu beraten und zu bauen. Wenn es dann noch Partner sind, die trotz voller Auftragsbücher die wenige verbliebene Zeit darin investieren, sich beim Thema Baugesundheit fortzubilden und weiterzuentwickeln, habe ich überspitzt formuliert klare Überzeugungsthemen“, erklärt Georg Polz. □



### GEORG POLZ

Referent Strategische Geschäftsentwicklung bei BayWa Baustoffe:  
„Wir müssen unserem ProfiPartner ja nicht erklären, wie er ein Fenster setzt oder Boden legt. Das kann er. Wichtig ist aber, sich gemeinsam folgende Fragen zu stellen: Wie verkaufst Du das Produkt? Welchen Mehrwert bringt das Deinem Kunden, aber auch Deinem Geschäft?“

# „Zuverlässig, auch während der Corona-Krise“

Die Pandemie und der Lockdown haben die Logistik von BayWa Baustoffe 2020 vor große Herausforderungen gestellt. Deren Leiter Herbert Wolf spricht im Interview darüber, wie seine Mannschaft das gemeistert hat, und zeigt, dass Kunden jederzeit auf Zuverlässigkeit bauen können.



## HERBERT WOLF

Der 55-Jährige ist Leiter Logistik Baustoffe & Bauten und Infrastruktur. Mit mehr als 30 Jahren Unternehmenszugehörigkeit ist er eine echte Institution bei der BayWa AG.

*Können Sie umreißen, was die Corona-Krise für Auswirkungen auf die Logistik der BayWa Baustoffe hat?*

Herbert Wolf: Bis jetzt hat die Corona-Pandemie die Geschäftsentwicklung im Bereich Bau und damit die Auslastung unserer Logistik glücklicherweise nicht beeinträchtigt. Natürlich wurden alle unsere Mitarbeiter im Vertrieb, im Lager und in der Logistik durch die Corona-Krise mit zusätzlichen Herausforderungen und Belastungen konfrontiert, die sie mit Bravour gemeistert haben. Zum Schutz für Mitarbeiter und Kunden wurden alle mit der besten verfügbaren Sicherheitsausrüstung wie Masken, Handschuhen und Desinfektionsmitteln ausgestattet.

*Hat sich etwas am persönlichen Kontakt zum Kunden geändert?*

Wichtig für unsere Kunden und damit für unser Geschäft sind die Nähe zum Kunden, unsere Vertriebsspezialisierungen, die Warenverfügbarkeit und unsere Serviceleistungen. Die Logistik ist für viele unserer Kunden die wichtigste Serviceleistung, die in den letzten Jahren stark zunehmend nachgefragt und in Anspruch genommen wurde. Dieser Entwicklung tragen wir Rechnung, indem wir permanent und unabhängig von der Corona-Pandemie versuchen, die Leistungsfähigkeit unserer Logistik qualitativ und quantitativ weiterzuentwickeln. Gerade das hat

uns bisher in der aktuellen Situation geholfen. Trotz der Einschränkungen und Herausforderungen konnten wir durch den tollen Einsatz unserer Mitarbeiter unser Servicelevel nicht nur halten, sondern sogar ausbauen.

*Können Sie uns einen kleinen Ausblick auf das nächste Jahr und die weitere Zukunft geben?*

Wir haben motivierte Mitarbeiter und eine absolut zuverlässige und leistungsfähige Logistik mit über 200 Lkw im Einsatz, um mehr als 2.750 Kundenaufträge täglich zu bearbeiten. Dennoch können wir flexibel auf Auslastungsspitzen reagieren, so dass ich Einschränkungen – sollte die Corona-Pandemie nicht völlig außer Kontrolle geraten – ausschließen kann. Die Tatsache, dass unsere Ausführleistung bei der Kundenbelieferung in den letzten Jahren und sogar während der Corona-Krise stark überproportional gewachsen ist, zeigt, wie wichtig unseren Kunden der Logistikservice ist. Über das ganze Jahr 2020 hinweg war unsere Ausführleistung aufgrund der gestiegenen Nachfrage höher als im geschäftsstarken Vorjahr. Und um die Besetzung unserer Lkw sicherzustellen, haben wir zusätzliche Vorkehrungen getroffen. Denn Zuverlässigkeit und Leistungsstärke bleiben weiterhin unser Credo. Darauf können sich unsere Kunden immer und jederzeit verlassen. □





Die Nutzer  
sind sich einig:  
Das Baustoffe  
Online-Portal  
kommt gut an.

# Schnell geholfen

Das Baustoffe Online-Portal glänzt mit neuer und noch schnellerer Registrierung – damit Sie Zeit sparen.

**W**enn es etwas gibt, das auf der Baustelle unnötig Geld (und Nerven) kostet, dann sind das unerwünschte Verzögerungen. Baustoffe fehlen, das Werkzeug streikt, Lieferscheine sind verschollen – jeder Handwerker und Bauträger kennt solche Probleme. Dann muss schnell gehandelt werden. Schnelle Hilfe verspricht da das Baustoffe Online-Portal. Und das sehen mittlerweile viele ProfiPartner so. Eine Umfrage der BayWa Baustoffe hat ergeben, dass die überwiegende Mehrheit der Nutzer zufrieden mit dem Portal ist. Vor allem die Belegverwaltung, die Einsicht der individuellen Preise und die Prüfung der Bestände am jeweiligen Standort haben die Nutzer überzeugt.

## Weiterentwicklung und Verbesserung

Dennoch arbeitet das Online-Team von BayWa Baustoffe permanent daran, das Baustoffe Online-Portal weiter zu verbessern und damit noch kunden-

freundlicher zu machen. Ihr Hauptaugenmerk haben sie dabei auf die noch einfachere und schnellere Registrierung gelegt. Diese funktioniert ab sofort in drei Schritten und ohne Wartezeit bis zur Freischaltung (siehe rechts).

## Starkes Hilfsmittel rund um die Uhr

In Verbindung mit den Möglichkeiten, 24 Stunden am Tag im Online-Shop zu den individuellen Preisen zu bestellen und liefern zu lassen oder Online zu bestellen und selbst vor Ort abzuholen (Click & Collect), Bestände an den Betrieben einzusehen und Lieferscheine und Rechnungen herunterzuladen, ist das Baustoffe Online-Portal ein starkes Hilfsmittel. Und es passiert in Zukunft noch mehr: Zur besseren Übersicht wird die grafische Oberfläche überarbeitet – damit man noch schneller findet, was man sucht. Auch soll es eine „Nochmals kaufen“-Funktion geben für Dinge, die man häufig braucht. []

## JETZT REGISTRIEREN

In nur drei Schritten noch schneller zu den digitalen Mehrwertwerten auf dem Baustoffe Online-Portal:

1. E-Mail mit Namen, geschäftlicher E-Mail-Adresse und BayWa Kundennummer an **schnellregistrierung@baywa.de** senden.
2. Registrierungslink als E-Mail erhalten und anklicken.
3. Fehlende Daten eintragen, Passwort festlegen – los geht's.

QR-Code scannen und E-Mail schreiben



# Ein- und Mehrfamilienhäuser mit Großformaten bauen

Ein- und Mehrfamilienhäuser aus einem Guss? Mit großformatigen Baustoffen können auch kleinere Bauprojekte einfach geplant und schnell ausgeführt werden.



Zum Setzen der Großformate werden nur zwei Arbeitskräfte benötigt: Eine bedient den Mini-Kran, die andere setzt das Element.

**Modernes Bauen muss schnell und effizient sein, ohne dass dabei Abstriche an der Qualität der Gebäude gemacht werden.** Die passenden Baustoffe, die diese Vorgaben vereinen, sind großformatige Baustoffe aus Kalksandstein und Porenbeton. Sie bestehen aus mineralischen und natürlichen Rohstoffen und sind

nichtbrennbare Baustoffe, die gemäß DIN 4102 Teil 4 der höchsten Baustoffklasse A1 zugeordnet sind. Während Porenbeton dank seiner Eigenschaften für beste Wärmedämmwerte sorgt, besitzt Kalksandstein eine gute Schallschutzwirkung. Beide Baustoffe fördern ein gesundes Wohnklima.

Neben ihren positiven bauphysikalischen Eigenschaften sorgen Großformate vor allem im Hausbau selbst für einen effizienten und schnellen Bauprozess.

## Kosten werden im Bauprozess eingespart

Massive Gebäude benötigen keine lange Bauzeit mehr: Geschosshohe und große Elemente sorgen für einen schnelleren und vereinfachten Bauprozess. Das macht beim Bau von Ein- und Mehrfamilienhäusern finanziell einen großen Unterschied. Denn die Arbeitszeit ist ein wesentlicher Kostenfaktor. Diese kann mit der Verwendung von Großformaten verringert werden.

## Effiziente Planung

Eine effiziente Bauplanung kann mithilfe eines BIM-Prozesses erreicht werden. Je nach Bau-

plan werden die Großformate aus den vorhandenen Standardgrößen gewählt oder entsprechend der benötigten Maße hergestellt.

## Großformate in allen Formen

Großformate gibt es in den verschiedensten Ausführungen: von geschosshohen Außenwänden über Winkel- und Giebelelemente, über Trennwandsysteme bis hin zu Dachplatten. Die großformatigen Baustoffe können „just in time“ auf die Baustelle geliefert und dort direkt verarbeitet werden. Die Lagerung mit entsprechenden Kosten entfällt.

## Ein schneller Bau spart Kosten

Die Bauzeit kann bei der Verwendung von Großformaten auf zehn Minuten pro Quadratmeter verkürzt werden. Für die Erdgeschosswände einer Wohnfläche von 110 Quadratmetern benötigen zwei Monteure und ein Kranfahrer zusammen nur einen Arbeitstag.



Weitere Informationen zu den Produkten von YTONG erhalten Sie unter:

[www.ytong-silka.de](http://www.ytong-silka.de)







Mineralische Schüttungen bieten auf Flachdächern nur unzureichenden Schutz.



Noppenbahn und Geotextil: Die zweilagige Sandwichbahn bietet viele Vorteile bei der Drainage.

in allen maßgeblichen Leistungsparametern. Zusätzlich zu den Längen 12,5 m, 15 m und 20 m sowie möglichen Sonderabmessungen ist aus einer Vielzahl von Breiten wählbar – von 0,5 m, 0,75 m, 1,00 m, 1,50 m bis 2 m, 2,40 m und 2,50 m sowie weitere auf Anfrage.

# Optimiert für alle Anforderungen:

Innovatives Drainagesystem PM DRAIN-TEC schützt Tiefgaragendecken und Flachdächer perfekt vor Staunäse.

**Auf Flachdächern kann sich Regenwasser rasch ansammeln. Mineralische Schüttungen, die bislang zur Drainage genutzt werden, bieten hier nur unzureichenden Schutz:** Weil sie mit der Zeit versotten, büßen sie auch ihre Drainagefähigkeit nach und nach ein. Fließt überschüssiges Wasser nicht mehr ab, kann dies erhebliche Bauschäden zur Folge haben. Abhilfe schafft die Drainagebahn PM DRAIN-TEC: Sie leitet Staunäse dauerhaft zuverlässig ab und empfiehlt sich als leistungsfähige, variable und wirtschaftliche Lösung.

Ihr Plus: die Kombination aus einer Hochleistungsnoppenbahn und einem hochwertigen Geotextil an der Noppenseite. Bei nur geringer Aufbauhöhe bietet die zweilagige Sandwichbahn eine überzeugend hohe Drainagefähigkeit. Das Funktionsprinzip ist so einfach wie

effizient: Das Geotextil wirkt als Filter für die darunter liegende Noppenbahn.

## Zuschlämmen wird verhindert

Gefertigt aus thermisch verfestigten, endlosen Polypropylenfasern, zeichnet es sich durch absolute Filterstabilität aus. So wird bei Kies-, Splitt- und Erdüberschüttungen ein Zuschlämmen der Noppenstruktur verhindert. Die Feuchtigkeit gelangt durch das Vlies in die Noppenkanäle und wird dort sicher abgeleitet. Zudem leistet das zweilagige System wirksamen Materialschutz: Schon während der Bauphase bewahrt es die darunter liegende Abdichtung vor mechanischen Beschädigungen und schädigender thermischer Beanspruchung.

Keine Bauanforderung ist wie die andere. Darum bietet PM DRAIN-TEC eine variable Auswahl

## Verlässliche Trittschallminderung

Wahlfreiheit besteht zudem bei der Druckfestigkeit: Hier ist PM DRAIN-TEC in den beiden Varianten 250 kN/m<sup>2</sup> und 400 kN/m<sup>2</sup> verfügbar. Auf Wunsch ist sie mit einer Perforierung auf der Rückseite erhältlich. So entsteht eine diffusionsfähige Drainagebahn, die auch auf Umkehrdächern zum Einsatz kommen kann. Stärken zeigt das Material bei begehbaren Flachdachaufbauten mit Platten- oder Pflasterbelag. Indem es Staunäse verhindert, schützt es vor Frostschäden, Auffrierungen und Verwerfungen des Belags; zudem empfiehlt es sich mit bis zu 27 dB Trittschallminderung als verlässlicher Ruhestifter.



Mehr Produkte von PMI-Plast finden Sie unter:

[www.pmi-plast.de](http://www.pmi-plast.de)



BAHNBRECHEND FLEXIBEL



Vier Putze, die exakt aufeinander abgestimmt sind. Ihre mineralische, hoch kalkhaltige Zusammensetzung garantiert ein gesundes Raumklima.



# HASIT Reno-Putze – die universellen Problemlöser

Ob aus gestalterischen, konstruktiven oder energetischen Gründen – eine professionelle Renovierung sichert den Werterhalt von Immobilien.

**Mehr als 60 Prozent aller Bauleistungen in Deutschland dienen der Erhaltung und Verbesserung von bestehenden Gebäuden.** Vor allem Fassaden unterliegen besonderen äußeren Einflüssen und müssen im Laufe ihres Lebenszyklus ganz oder in Teilbereichen renoviert werden. Neben optischen Gesichtspunkten erfüllt die Außenhaut wichtige Schutzfunktionen gegen Wärmeverluste, Brand, Schall und Feuchtigkeit und muss allen bauphysikalischen Anforderungen standhalten. Nur eine handwerklich einwandfreie Ausführung mit qualitativ hochwertigen Produkten schafft den dauerhaften Werterhalt einer Immobilie.

Die Lösung: HASIT Reno-Platz-Familie – die universellen Problemlöser am Bau.

HASIT 250 RENOPLUS, HASIT 251 RENOSTAR, HASIT 252 RENODESIGN, HASIT 254 RENOFINISH sind die vier Produkte der Reno-

Platz-Familie, die exakt aufeinander abgestimmt sind. Durch die mineralische, hoch kalkhaltige Zusammensetzung mit dampfdiffusionsöffener Wirkung erreichen die Produkte sehr gute Haftungseigenschaften und lassen sich im Innen- und Außenbereich einfach und leicht verarbeiten.

## Praktische Lösungen für jeden Untergrund

Ob auf alten WDV-Systemen oder für die Überarbeitung schadhafter Oberputze, die Reno-Produkte haften ausgezeichnet auf nahezu jedem Untergrund, erhärten spannungsarm und sind aufgrund ihrer natürlichen Elastizität bei Putzrissen überbrückend.

## Einfache Verarbeitung für ein überzeugendes Ergebnis

Ob Ausgleichputz, Renovierputz oder -glätte, die kalkgebundenen und mineralischen Reno-

vierprodukte lassen sich daher sehr unkompliziert und angenehm mit Maschine oder von Hand verarbeiten. Spezielle Techniken oder Kenntnisse sind nicht erforderlich.

## Produkte im Überblick:

- HASIT 250 RENOPLUS, Renovier- und Ausgleichputz
- HASIT 251 RENOSTAR, Renovierspachtel
- HASIT 252 RENODESIGN, Renovierstrukturputz
- HASIT 254 RENOFINISH, Renovierglätte



Mehr Infos zu Renovierputzen finden Sie unter:

[www.hasit.de](http://www.hasit.de)

**HASIT**  
Natürlich besser bauen





*PCI Barraseal® Turbo ist perfekt geeignet als Flächenabdichtung im Neubau und in der Sanierung, sowohl als Sockel- wie auch als Putzabdichtung.*



*Die zweikomponentige Reaktivabdichtung PCI Barraseal® Turbo in Grau ist im praktischen 20-kg-Eimer, bestehend aus 10 kg Flüssig-Komponente und zweimal 5 kg Pulver-Komponente, erhältlich.*



*PCI Barraseal® Turbo ist einfach zu verarbeiten und lässt sich rollen, streichen, spachteln oder spritzen.*

# Mit PCI Barraseal® Turbo schnell und sicher abdichten

Direkt und universell einsetzbar ist die flexible Reaktivabdichtung der PCI Augsburg GmbH, das Multitalent bei der Abdichtung von erdberührten Bauteilen.

**PCI Barraseal® Turbo ist Haftbrücke, Flächen-, Sockel- und Horizontalabdichtung in einem und eignet sich auch zum Kleben von Drain- und Dämmplatten.** Die Abdichtung ist schnell nutz- und überputzbar und kommt insbesondere bei Arbeiten unter Zeitdruck zum Einsatz.

Die bitumenfreie Bauwerksabdichtung ist eine echte Alternative zu den bewährten Bitumen-Dickbeschichtungen (PMBC). Sie ist einfach zu verarbeiten und schnell abbindend.

## Nach vier Stunden regenfest

Mit PCI Barraseal® Turbo haben sie eine flexible und schnelle Lösung, die bereits nach circa vier Stunden regenfest ist und ein Verfüllen der Baugrube nach etwa sechs Stunden ermöglicht. Besonders in der Sanierung punktet die

UV-beständige Abdichtung mit Wirtschaftlichkeit und einfacher Verarbeitung. Sie lässt sich rollen, streichen, spachteln oder spritzen; auf Wunsch auch überstreichen und überputzen. Aufgrund der betongrauen, optisch ansprechenden Farbe kann das weitere Überarbeiten aber auch entfallen. Eine vorherige Grundierung der Fläche ist nicht notwendig.

## Anwendung innen wie außen

PCI Barraseal® Turbo kommt universell zur Anwendung, innen wie außen, an Wand und Boden. Die flexible 2K-Reaktivabdichtung eignet sich für die rissüberbrückende Abdichtung von Bauwerken und zur Sanierung bestehender Bauwerksabdichtungen gegen Bodenfeuchtigkeit, aufstauendes Sickerwasser und drückendes Wasser. Sie schützt Kellerwände,

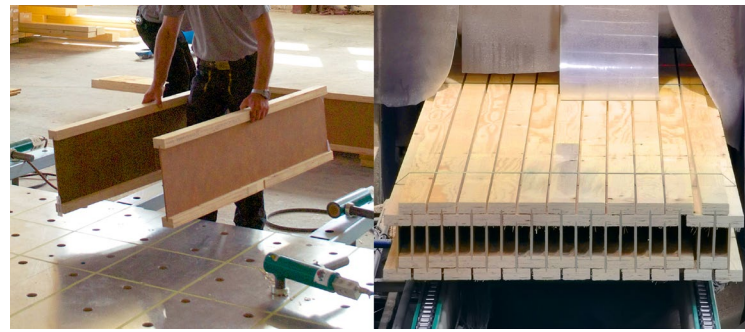
Bodenplatten und Fundamente zuverlässig und kann als Putz- und Sockelabdichtung bis zur Oberkante des Gebäudesockels eingesetzt werden. PCI Barraseal® Turbo kann auf mineralischen Untergründen ebenso wie auf bituminösen Altabdichtungen oder direkt auf dem Mauerwerk angewendet werden. Gleichzeitig bietet es dauerhaften Schutz vor eindringenden Radongasen aus dem Erdreich – nachgewiesen durch ein externes Prüfzeugnis.



Mehr Infos unter:

[www.pci-augsburg.eu](http://www.pci-augsburg.eu)

**PCI**<sup>®</sup>  
Für Bau-Profis



*STEICO Bausystem: Die wirtschaftliche Lösung ist optimal für die Vorfertigung – vor allem für Energie-Effizienz-, Passivhaus- oder Plusenergie-Gebäude.*

# Optimierte Holzbau-Konstruktion mit STEICO Stegträgern

Eine wirtschaftliche Lösung mit kurzen Lieferzeiten – vor allem für energieeffiziente Außenwand- und Fassadenelemente.

**Steigende Preise und immer längere Lieferzeiten für konventionelles Vollholz machen Stegträger zu einer zunehmend attraktiven Lösung.** STEICO bietet zwei Varianten an: den Biegeträger STEICOjoist für Dach- und Deckenkonstruktionen sowie den Wandständer STEICOWall für den Holzrahmenbau sowie als Abstandhalter für hinterlüftete Fassaden und Wärmedämmverbundsysteme. Beide sind kurzfristig lieferbar.

## **Vorteile durch hohe Belastbarkeit und geringes Gewicht**

Vielfältige Vorteile bieten STEICO Stegträger schon lange: Ihre Gurte aus hoch belastbarem Furnierschichtholz sind äußerst dimensions- und formstabil. Die schlanken Stege aus Natural Fiber Board (NFB) sind äußerst belastbar und verringern Wärmebrü-

cken. Aufgrund ihres geringen Gewichts und ihrer Form lassen sich Stegträger in Werkhallen wie auch auf Baustellen einfacher tragen, verarbeiten und montieren.

## **Reduktion als Prinzip**

STEICO Stegträger sind geometrisch sowie materialtechnisch optimiert. Das Funktionsprinzip ist Reduktion. Wo kein Material benötigt wird, wird auch keines verschwendet. Das garantiert bestmögliche Rohstoffausnutzung und kann so ein Grundstein für nachhaltig klimaschonende Bauweise sein.

Dank optimierter Ausführung sind Stegträger eine kostengünstige Alternative – bereits bei niedrigen Trägerhöhen. Den Biegeträger STEICOjoist gibt es in Höhen von 200 bis 500 mm, den Wandständer STEICOWall in Höhen von 160 bis 300 mm. Im abgestimmten STEICO Bausystem mit Einblas-

dämmung und Furnierschichtholz spielen sie ihre Stärken aus: verbesserte Eigenschaften bei geringem Primär-Energieverbrauch und höchster Energie-Effizienz. Diese Lösung ist optimal für die Vorfertigung.



Weitere Informationen zu den Produkten von STEICO erhalten Sie unter:

[www.steico.de](http://www.steico.de)

Zwei Produktvideos finden Sie hier (QR-Code scannen)



**STEICO**  
Das Naturbausystem





Der Hörmann Ladenabschluss ShopRoller SR verfügt optional über eine RC 2 oder RC 3 Sicherheitsausstattung, die nach DIN/TS 18194 und DIN EN 1627 geprüft ist.

# Zertifizierte RC 2-Sicherheitsausstattung für Hörmann Tore

Vorteile für private und gewerbliche Endverbraucher durch die neue DIN/TS 18194. Besserer Einbruchschutz durch zertifizierte RC 2-Sicherheitsausstattung für Hörmann Tore.

**Ab dem 1. Oktober sind Hörmann Garagen- und Industrie-Sektionaltore sowie der ShopRoller SR mit zertifizierter RC 2-Sicherheitsausstattung erhältlich.** Von der normativen Neuerung und den sich daraus ergebenden Vorteilen profitieren sowohl private als auch gewerbliche Endverbraucher sowie Vertriebspartner, die so Zusatzumsätze generieren können.

## RC 2-geprüfte Garagentore

Wenn sich ein Einbrecher am Tor zu schaffen macht, hängt es sehr stark von dem Niveau der Sicherheitsausstattung der Tore ab, ob es bei einem Versuch bleibt. Beim RC 2-Standard muss ein Tor einem Angriff von mindestens drei Minuten mit Werkzeugen wie Schraubendreher, Zange und Keilen standhalten. Das dauert Einbrechern meist zu lange. Die zertifizierte RC 2-Sicherheitsausstattung ist serienmäßig bei allen automatischen

Garagen-Sektionaltoren LPU 67 Thermo und optional bei allen automatischen LPU 42-Toren enthalten. Bei neuen LPU 42-Toren ist auch die Ausführung mit Schlupftür zertifiziert. Für bereits eingebaute LPU-Tore ab Baujahr 1998 steht ein RC 2-Nachrüstset zur Verfügung.

## KfW-Förderung als Verkaufargument in der Beratung

Private Bauherren können beim Einbau RC 2-geprüfter Garagentore vom staatlich finanzierten KfW-Programm „Einbruchschutz-Investitionszuschuss 455-E“ profitieren. Die Förderung sieht 20 Prozent Zuschuss bei Investitionskosten bis 1.000 Euro und zehn Prozent für die weiteren Investitionskosten bis 15.000 Euro vor. Auf diesen Investitionszuschuss sollte bei der Beratung von Endkunden hingewiesen werden, da mithilfe der KfW-Förderung ein Garagen-Sektionaltor mit RC 2-Ausstattung günstiger

ist als ein Tor ohne diesen Gewinn an Sicherheit.

## RC 2-geprüfte Industrietore

Durch das Inkrafttreten der DIN/TS 18194 ergeben sich auch für gewerbliche Kunden sicherheitsrelevante Vorteile. Denn viele Hörmann Industrie-Sektionaltore SPU F42 und SPU 67 Thermo können werkseitig mit einer RC 2-Sicherheitsausstattung geliefert werden. Zudem verfügt der Ladenabschluss ShopRoller SR über einbruchhemmende Behangvarianten in den Widerstandsklassen RC 2 und RC 3.



Umfassende Informationen  
finden sich unter  
[www.hoermann.de](http://www.hoermann.de)

**HÖRMANN**  
Tore • Türen • Zargen • Antriebe



Links: Das weiß-grau-rote Farbkonzept entstand mit Unterstützung der Knauf Farbberatung. Der Grauton ist auf die am Hochkantformat erkennbaren solarthermischen Lüftungen abgestimmt. Oben: Zügiges Arbeiten mit vier Mann auf dem Gerüst sowie der Spritztechnik für Kleber und Mörtel – hier beim Auftragen des Armierungsputzes

## Clevere Fassaden

Individuell, ästhetisch, ressourcenschonend: Wohnanlage mit Knauf Fassadendämmung energetisch modernisiert.

**Nach einer grundlegenden energetischen Modernisierung präsentiert sich eine Wohnanlage in Baden-Württemberg mit frischen, wärmegeprägten Fassaden und einem völlig neuen Farbkonzept.** Herzstück sowohl der energetischen als auch der architektonischen Aufwertung ist das Wärmedämm-Verbundsystem Knauf WARM-WAND Plus, das an allen zehn Wohngebäuden verarbeitet wurde. Insgesamt galt es rund 12.500 m<sup>2</sup> Fassadenflächen zu modernisieren.

### Perfekte Wärmedämmung für höchste Anforderungen

Das Wärmedämm-Verbundsystem WARM-WAND Plus ist ein bauaufsichtlich zugelassenes Wärmedämm-Verbundsystem mit Dämmstoffen aus Mineralwolle (MW). Wahlweise können Mineralwolle-Fassadendämmplatten oder Mineralwolle-Lamellenplatten angewendet werden. Das System bietet nicht nur eine perfekte Wär-

medämmung, sondern erfüllt höchste Anforderungen an den Schall- und Brandschutz, ob im Neubau oder bei der Modernisierung.

### Ein Beitrag zum Klimaschutz

WARM-WAND Plus ist eine Ausführungsvariante der Knauf WARM-WAND Systeme. Mit verschiedenen Varianten bietet sie Lösungen für alle denkbaren Anforderungen. Die äußerst haltbare und robuste Fassade bietet neben strapazierfähigen Oberflächen alle Vorteile mineralischer Putzsysteme auf Wärmedämmung.

Zudem leistet eine effiziente Dämmung der Fassade einen wertvollen Beitrag zum Klimaschutz. Der Wärmeverlust über die Gebäudehülle wird deutlich reduziert und die Heizkosten damit spürbar gesenkt. Auch im Sommer wird der Wohnkomfort noch deutlich gesteigert, da viel weniger Wärme von außen in die Innenräume gelangt.

### Individuelle Fassadenoptik

Die Knauf WARM-WAND Systeme stehen für eine individuelle Fassadenoptik. Neben klassischen Scheiben- und Filzputzen eröffnet der Alleskönnerputz Knauf SM700 Pro viele Gestaltungsmöglichkeiten in unterschiedlichen Putztechniken. Selbst Klinker, Naturstein oder Fassadenprofile und traditionelles Bossenwerk lassen sich ganz nach Wunsch verwirklichen.



#### Gut zu wissen: Knauf Men in White

Die Knauf Fachhandwerker-Community Men in White fördert den Dialog unter Profis. Hier profitieren Stuckateure, Maler und Verputzer von exklusiven Angeboten wie Experten-Tipps, Online-Schulungen, Services bis hin zu unterhaltsamen Aktionen.

[www.men-in-white.de](http://www.men-in-white.de)

**KNAUF**





Perfekt vorbereitet dank  
verzinkten Stahlprofilen in  
variablen Breiten und Höhen



# Passgenaues Schiebetürelement

Mit nur einem Schiebetürelement sechs Standardgrößen abdecken – Protaktor Passagio ist das perfekte Sortiment für Schiebetüren, Doppelschiebetüren, Glasschiebetüren und Sonderhöhen.

**Mit dem neuen Schiebetürelement von Protaktor aus verzinktem Stahl haben Sie das perfekte Handwerkszeug für die Montage aller Standardtüren mit Holzargen.** Das Element ist geeignet für drei Türbreiten: 610 mm, 735 mm und 860 mm und zwei Türhöhen: 1.985 mm und 2.110 mm. Somit sind Sie perfekt auf jede Baustelle vorbereitet und optimieren gleichzeitig die Lagerung Ihres Trockenbaumaterials.

## Höhe und Breite individuell anpassbar

Mit dem separat erhältlichen Zubehör lässt sich das Schiebetürelement einfach in Höhe und Breite individuell anpassen und in jede Türöffnung bringen. Ein Klemm-

adapter lässt die Schiebetür zur Glastür werden und bringt so Einblicke und Ambiente in verschiedenste Räume. Die werkseitig integrierte Dämpfung greift nach dem Soft-open- und -close-Prinzip beim Auf- und Zuschieben sanft ein und hinterlässt einen bleibenden und hochwertigen Eindruck.

## In nur 15 Minuten montiert

Schnell montiert in wenigen Installationsschritten bleiben mit dem Passagio Schiebetüren-System von Protaktor (fast) keine Wünsche offen. In nur 15 Minuten und wenigen Installationsschritten haben Sie das perfekte Türerlebnis für alle modernen Türöffnungen. Jetzt Passagio installieren und losschieben.



Für ein Video zur Anwendung der Kompositprofile einfach QR-Code scannen:



Mehr Infos finden Sie online unter:

[www.protaktor.com](http://www.protaktor.com)



PROFILE FÜR  
MODERNES  
BAUEN



Die beiden Ausführungen der Formel-Pro Schlauchpresse Exakt: 600 ml und 400 ml

**Formel-Pro**  
So bauen Profis.

## Treffsichere Qualität für jeden Bedarf

Wenn es auf Präzision ankommt, dann sind die Formel-Pro Schaumpistolen und Pressen ein echter Volltreffer, denn sie bringen die Werkstoffe genau dorthin, wo sie hin sollen.

Wo immer es um das Verarbeiten von niedrig- bis hochviskosen Dicht- und Klebstoffen sowie auch von PU-Pistolenschäum geht, sind die Formel-Pro Pressen und Schaumpistolen genau das Richtige. Sowohl die Formel-Pro Schaumpistolen als auch die Kartuschen- und Schlauchpressen sind jeweils in verschiedenen Ausführungen erhältlich – passend für jeden Bedarf.



Die Formel-Pro Schaumpistolen

### Zielgenaue Schaumpistolen

Die Formel-Pro Schaumpistolen sind hochwertige Dosierpistolen mit Metallrohren, die einen sehr guten Schaumdurchfluss gewährleisten. Dank der ergonomischen

gummiierten Griffe geht die Arbeit mit Formel-Pro Schaumpistolen zu jeder Zeit mit einem Höchstmaß an Kontrolle von der Hand. Mit den Ausführungen Perfekt, Exakt und Clever steht für jede Anforderung genau das richtige Werkzeug zur Auswahl. Die Formel-Pro Schaumpistolen eignen sich für alle Formel-Pro Pistolenschäume und handelsübliche Pistolenschäume.

### Kartuschen- und Schlauchpressen mit perfektem Pressingverhalten

Zur präzisen Verarbeitung von niedrig- bis hochviskosen Dicht- und Klebstoffen in Kartuschen und Schlauchbeuteln sind Formel-Pro Kartuschen- und Schlauchpressen das Mittel der Wahl. Mit ihrer hochwertigen Verarbeitung und den kraftsparenden Übersetzungsverhältnissen sor-

gen sie für optimale Handhabung und zudem für höchste Genauigkeit. Neben der Schlauchpresse Exakt sind Kartuschenpressen in den Ausführungen Exakt und Perfekt verfügbar.



Die Formel-Pro Kartuschenpressen

Formel-Pro Schaumpistolen und Pressen sind jetzt in BayWa Baustoffbetrieben erhältlich.



Weitere Informationen unter:

[www.formel-pro.de](http://www.formel-pro.de)

**Formel-Pro**  
So bauen Profis.





Eine große Produktfamilie  
mit eindeutiger Rollenverteilung:  
Formel-Pro Klebebänder

## Klare Rollenverteilung

Die Produktfamilie der Formel-Pro Klebebänder hat Zuwachs bekommen. Dank der neuen Verpackungen ist jetzt auf den ersten Blick klar, wie die Rollen verteilt sind.

**Ein neues Informations-Leitsystem sorgt dafür, dass man als Verarbeiter im stetig wachsenden Formel-Pro Klebebänder-Sortiment zu jeder Zeit die Übersicht behält.** Es sind vor allem zwei Neuerungen in der Verpackungsgestaltung, die bei den Formel-Pro Klebebändern ab sofort für noch mehr Durchblick sorgen.

### Das richtige Produkt für jede Kleblage

Ein neues, gut sichtbares Farbfeld auf der Oberseite und an den Seiten der Formel-Pro Klebebänder verrät dem Verarbeiter direkt und mit einem Wort den jeweiligen Anwendungszweck. Auf diese Weise ist sofort ersichtlich, ob das Produkt in erster Linie zum Abkleben, Abdecken oder als Schutz

geeignet ist – oder ob es universell eingesetzt werden kann.

### Schnell im Bilde

Zusätzlich sorgen neue Piktogramme dafür, dass sich jeder blitzschnell ein Bild von den wichtigsten Produktvorteilen machen kann. Klebebänder, die für den Einsatz im Profi-Bereich empfohlen sind, werden zudem ab sofort durch ein Bauhelm-Piktogramm gekennzeichnet. Das gilt übrigens auch für die beiden Neuzugänge im Formel-Pro Klebeband-Sortiment: Das neue Formel-Pro Goldband ist ein extradünnes Malerband für Präzisionsanstriche zum Abkleben von randscharfen Kanten auf glatten und leicht rauen Untergründen. Eine ganz andere Aufgabe hat das brandneue For-

mel-Pro Dehnfugenband, das als Abschlussband im Putzbereich zum Schließen von Übergangsfugen und Vermeiden von Spannungsrissen dient. Ganz gleich, ob eine schnelle, zuverlässige Lösung fürs Verbinden, Isolieren, Abdecken, Abkleben, Verpacken, Schützen, Reparieren oder Verstärken gefragt ist – dank des stetig wachsenden Sortiments ist bei den Formel-Pro Klebebändern immer genau das Richtige dabei.



Weitere Informationen unter:

[www.formel-pro.de](http://www.formel-pro.de)

**Formel-Pro**

So bauen Profis.



Der regionale Baustoffhandel und die Logistikmannschaft waren in der COVID-19-Krise unersetzlich, um die Bautätigkeit am Laufen zu halten.

# Die Bedeutung der letzten Meile

**Klimaschutz, Digitalisierung, Produktivitätssteigerung, Fachkräftemangel – Herausforderungen kennt die Baubranche reichlich. Die Auswirkungen der Corona-Krise mit einem noch nie da gewesenen „Shutdown“ machen das nicht einfacher. Wie geht der Baustoffhandel damit um? Was die Krise gezeigt hat: Es gibt nicht den einen Königsweg, sondern mehrgleisiges Fahren ist gefordert.**

**R**ückblick auf eine beunruhigende und zugleich außergewöhnliche Zeit – Frühjahr 2020: Bei den Baustoff-Versandstandorten der BayWa spuckten die Drucker ohne Pause Aufträge aus – jeder Auftrag eine Onlinebestellung. In den Wochen des „Shutdowns“ verzeichneten wir im BayWa Baustoffe Online-Portal weit über 100.000 Seitenaufrufe pro Tag. Die Registrierungen für das Portal legten ebenso Tag für Tag zu; sie erreichten annähernd eine Verdoppelung, wobei vor allem ein Anstieg erstmaliger BayWa Kunden zu vermerken war. Keine Frage, gern hätten wir auf Corona und damit auf den Auslöser dieses „Peaks“ verzichtet. Doch die COVID-19-Krise zeigte uns auch, wo wir mit dem BayWa Baustoffe Online-Portal stehen. Unser Vorteil war, dass der „Online-Run“ bei uns auf ein aktives System mit erprobten Strukturen traf. So konnten wir über unsere Baustoffbetriebe die Versorgung für den als system-

relevant eingestuftem Baubereich ohne Reibungsverluste aufrechterhalten und außerdem den Ansturm von Onlinebestellungen aus dem Privatkundengeschäft bedienen.

Erfreulich war, dass die gute Entwicklung beim Online-Geschäft keine Einbußen für die Vor-Ort-Filialen zur Folge hatte. Vielmehr erfüllten die BayWa Baustoffbetriebe eine wichtige Versorgungsfunktion für die regionale Baubranche. Online-Portal und stationärer Handel ergänzten sich dabei wirkungsvoll. Kurz vor Corona konnten wir noch ein wichtiges Projekt abschließen, das der Nutzerführung im Portal zugutekam. All das hat sich in der Krise als vorteilhaft erwiesen. Über das Online-Portal konnten die Kunden problemlos zu ihren jeweiligen Konditionen Ware bestellen und diese dann vorkonfektioniert und gewissermaßen kontaktlos direkt vor Ort abholen. Die BayWa wiederum konnte ihre Kun-

## ZUM TEXT

Dieser Artikel erschien in verlängerter Fassung bereits im Baustoff-Jahrbuch RM Handelsmedien/Rudolf Müller Mediengruppe/Baustoff-Jahrbuch 2020/2021.



den jederzeit aktuell informieren – zum Beispiel über getroffene Schutzmaßnahmen oder angepasste Öffnungszeiten. Dennoch war die Zeit des „Shutdowns“ in jeder Hinsicht eine Belastungsprobe, auch für das Online-Portal. Fakt ist: Das BayWa eigene Portal hat sich bewährt, und hier insbesondere die Belegverwaltung; sie ist mittlerweile das meistgenutzte Tool und eine Bestätigung dafür, dass unsere Profikunden von einer Online-Plattform über den Einkauf hinaus Supportfunktionen für wichtige Geschäftsprozesse erwarten.

### Digitale Kundenverbindung stärken

Unabhängig davon zeigt sich in der Baubranche eine neue Entwicklung: Sich digital noch stärker mit dem Kunden zu verbinden ist mehr und mehr bei den ganz großen Marktpartnern gefordert. Das bedeutet für den Baustoffhandel, sich funktional an deren Warenwirtschaftssystem zu koppeln oder als Anbieter direkt in deren „Beschaffungshop“ gelistet zu sein. Großkunden gehen zunehmend diesen eigenen Weg, um maximale Effizienz bei minimalen Handlings- und Personalkosten zu erzielen. Eine neu geschaffene Stelle beschäftigt sich bei BayWa Baustoffe speziell mit dieser Thematik.

Vertriebsstransaktionen mit dem Kunden sind im Wandel begriffen und verlangen Flexibilität und mehrgleisiges Fahren beim Handel. Auch die gehandelten „Produkte“ selbst ändern sich: Neben dem bloßen Verkauf von Baumaterialien etablieren sich zunehmend lösungsorientierte Ansätze. Der Baustoffbereich der BayWa kann auf vielfältige Kompetenzen im BayWa Konzern zurückgreifen und gewinnt dadurch ein Alleinstellungsmerkmal in der Branche. Beispiele sind energieeffiziente und wohngesunde Vorzeigeprojekte wie die Effizienzhaus-Plus-Siedlung in Hügelschart: Als Projektpartner der asset bauen wohnen gmbh nutzte der BayWa Baustoffbereich die Expertise

der Erneuerbare-Energien-Tochter BayWa r.e. sowie der BayWa Haustechnik. Die BayWa tritt dabei in erster Linie als Anbieter von Konzepten auf. Sprich: Die BayWa nutzt diese Kooperationen, um sowohl ganzheitliche Ansätze als auch innovative Konzepte wie BIM (Building Information Modeling) mit dem Wohnhaus-Konfigurator „Mr+Mrs Homes“ bei den Bauprojekten umzusetzen. Bewegen muss sich auch die Branche als solche: Bei der Entwicklung der Produktivität hinkt der Baubereich hinterher. Digitalisierung und industrielle Vorfertigung bieten sich hier als Beschleuniger an und können die Produktivität vor dem Hintergrund ungünstiger Bedingungen wie Fachkräftemangel und größerer Projektkomplexität steigern.

Über eine Minderheitsbeteiligung an der Tjiko GmbH, einem Start-up, das sich der industriellen Vorfertigung von Badmodulen in Holzbauweise verschrieben hat, verfolgt die BayWa beide Trends aus nächster Nähe. Was die Krise spontan losgetreten hat und was auch noch weiter vorhalten wird, ist eine Verschiebung hin zum Bereich Sanierung.

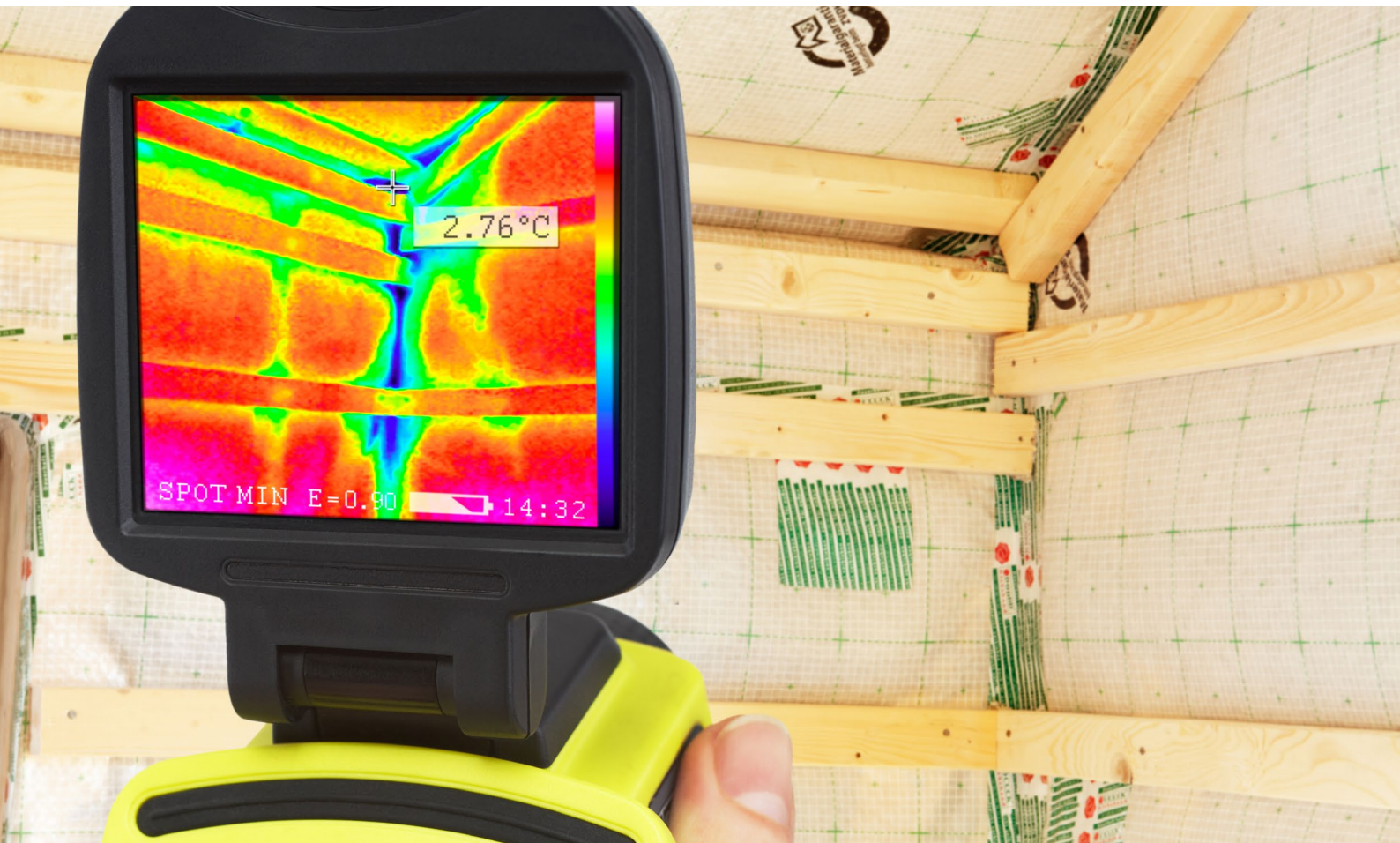
### Das Zuhause im Zentrum des Interesses

Eingeschränkte Urlaubs- und Freizeitmöglichkeiten rücken die Wertigkeit des Zuhauses wieder ins Zentrum des Interesses; zusätzlich getriggert von angehobenen Fördermöglichkeiten. Hier, im Sanierungsgeschäft, kann der lokale Handel – unabhängig von BIM und industrieller Vorfertigung – punkten, aber nur, wenn er seine Hausaufgaben gemacht hat. Das heißt: wenn er zugleich zur regionalen Aufstellung eine hohe Spezialisierung bieten kann und über leistungsstarke Logistikstrukturen verfügt. In der Nähe zum Kunden und dem logistischen Umfeld ist der regionale Baustoffhandel unersetzlich. Das hat die Industrie in der COVID-19-Krise wieder mehr zu schätzen gelernt und damit die Bedeutung der letzten Meile erkannt. □



### ZUM AUTOR: STEFFEN MECHTER

*Steffen Mechter leitet den Bereich Strategische Geschäftsentwicklung der BayWa Baustoffe und ist zudem in der Geschäftsführung von Konzernbeteiligungen wie der BayWa Bau Projekt GmbH und der BayWa Haustechnik GmbH tätig. Der Bauingenieur kam 2008 zur BayWa AG und hatte seitdem verschiedene Führungspositionen innerhalb des Baustoffbereichs inne. Zuvor war Steffen Mechter in der Bauleitung bei Hochtief beschäftigt. Seine Fachkompetenz bezieht er nicht nur aus dieser beruflichen Tätigkeit und seinem einschlägigen Studium, sondern ebenso aus einer vorausgegangenen Ausbildung zum Maurer und Stahlbetonbauer.*



# Neues Gebäudeenergiegesetz tritt mit Neuregelungen in Kraft

Seit dem 1. November 2020 gilt das neue Gebäudeenergiegesetz (GEG). Sie löst damit die EnEV, das EnEG und das EEWärmeG ab.

**G**eregelt werden im GEG die energetischen Anforderungen an Neubauten und Bestandsgebäude, an die Erstellung und die Verwendung von Energieausweisen sowie an den Einsatz erneuerbarer Energien in Gebäuden.

Der wichtigste Punkt vorweg: Die energetischen Standards für Neubauten wie für Modernisierungen bleiben gegenüber der EnEV 2016 unverändert. Für Neubauten sind darin Mindeststandards

für Wärmeschutz und Primärenergiebedarf des gesamten Gebäudes vorgegeben, wobei den Bauherren überlassen bleibt, wie sie diese erfüllen.

Bei Sanierungen gelten die GEG-Regelungen, wenn mehr als zehn Prozent der Bauteilfläche (zum Beispiel Dach, Fassade, Fenster) erneuert werden. In diesem Fall dürfen Bauherren bestimmte Höchstwerte für den so genannten U-Wert nicht überschreiten. Der U-Wert gibt an,



wie gut der Wärmeschutz ist. Im Jahr 2023 will die Regierung die geltenden Standards für Neubau und Bestandsgebäude überprüfen, um die Klimaziele 2030 einzuhalten.

### Diese Neuerungen sieht das Gebäudeenergiegesetz vor

Das GEG verpflichtet den Bauherrn dazu, sich für die Nutzung mindestens einer Form erneuerbarer Energie zu entscheiden. Dazu zählen unter anderem:

- erneuerbare Energien aus gebäudenahen Quellen wie Photovoltaik- und Solaranlagen,
- Kraft-Wärme-Kopplungsanlagen wie die Brennstoffzellenheizung, in der Biomethan zu Strom und Wärme umgewandelt wird.
- Den Wärme- und Kältebedarf müssen Hausbesitzer zu mindestens 15 Prozent aus erneuerbaren Energien decken.

### Verbot neuer Ölheizungen

Das GEG konkretisiert das Verbot von neuen Ölheizungen. Wer in einem bestehenden Gebäude seinen alten Öl- (oder Kohle-)Heizkessel gegen einen neuen austauschen will, darf das ab 2026 nur dann tun, wenn in dem Gebäude der Wärme- und Kältebedarf teilweise durch erneuerbare Energien gedeckt wird.

Ausnahmen sind dann möglich, wenn ein Wohngebäude weder mit Gas noch mit Fernwärme versorgt wird und die Heizung auch nicht aus erneuerbaren Energien betrieben werden kann. Hybridlösungen sollen sowohl im Neu- als auch im Altbau noch nach 2026 möglich sein.

### Energieausweis muss auch CO<sub>2</sub>-Emissionen ausweisen

Im Energieausweis sind künftig zusätzlich die CO<sub>2</sub>-Emissionen eines Gebäudes anzugeben, die sich aus dem Primärenergiebedarf oder Primärenergieverbrauch ergeben. Damit enthält ein



Energieausweis zusätzliche Informationen über die Klimawirkung. Und: Einen Energieausweis dürfen künftig auch Handwerker ausstellen. Bei Neubauten kann die Prüfung der energetischen Standards nun auch durch das neue Modellgebäudeverfahren erfolgen. Bauherren können die Einhaltung der GEG-Anforderungen anhand von Mindestqualitäten der Maßnahmen nachweisen, ohne dass energetische Berechnungen für den Nachweis erforderlich sind.

### Für welche Bauvorhaben gilt das GEG?

- Für alle Bauvorhaben, bei denen bis zum 31. Oktober 2020 der Bauantrag gestellt wurde, gilt noch das alte Energieeinsparrecht – also die Energieeinsparverordnung und das Erneuerbare-Energien-Wärmegesetz.
- Für Bauvorhaben mit Bauantragsstellung beziehungsweise Bauanzeige ab dem 1. November 2020 gilt dagegen bereits das Gebäudeenergiegesetz.
- Bei nicht genehmigungsbedürftigen, insbesondere genehmigungs-, anzeige- und verfahrensfreien Vorhaben gilt der Zeitpunkt, zu dem die Bauarbeiten beginnen. Liegt dieser nach dem 31. Oktober 2020, dann ist das GEG anzuwenden. []

Das Gebäudeenergiegesetz (GEG) bündelt das Energieeinsparrecht für Gebäude und ersetzt das bisherige Energieeinspargesetz (EnEG), die bisherige Energieeinsparverordnung (EnEV) und das bisherige Erneuerbare-Energien-Wärmegesetz (EEWärmeG).





Beim Spatenstich am 21.10.2020 für den Multi Park in Schrobenhausen (v. l. n. r.): Michael Plapperer, Geschäftsführer Plapperer Projekt GmbH; Max Bratfisch, Architekturbüro Bratfisch; Marcus Pöllinger, Vorstand BayWa AG; Steffen Mechter, Leiter Strategische Geschäftsentwicklung BayWa AG; Peter von der Grün, Landrat für den Kreis Neuburg-Schrobenhausen; Harald Reisner, Bürgermeister von Schrobenhausen; Martina Plapperer, Plapperer Wohnbau GmbH

# Nachhaltig und zukunftsfähig

Spatenstich für den Multi Park Schrobenhausen – das innovative Projekt vereint Technologien für die Zukunft mit herausragender Wohnqualität.

**U**nweit der Schrobenhausener Altstadt entstehen auf über 10.000 Quadratmetern mit dem Multi Park sechs Gebäude für Wohn- und Gewerbeeinheiten. Die sechs Gebäude werden sukzessive in drei Bauabschnitten erstellt; die geplanten Fertigstellungstermine dazu sind Mai 2022, März 2023 und Juni 2024. Bauherr ist die Plapperer Projekt GmbH, als Projektpartner fungiert die BayWa Baustoffe. Steffen Mechter, Leiter Strategische Geschäftsentwicklung der BayWa AG, erklärt: „Wir sind hier als Anbieter innovativer und nachhal-

tiger Lösungsansätze involviert. So erhält das Projekt Alleinstellungsmerkmale und ist für Investoren attraktiver.“

## Wohnen und Arbeiten im Quartier

Und die Bauherren haben mit diesem Bauprojekt so einiges vor: „Beim Multi Park bringen wir Wohnen und Arbeiten in einem Quartier zusammen und schaffen so ein Beispiel für eine künftige urbane Lebensform,“ so Michael Plapperer, der das Bauprojekt entwickelt hat. Zukunftsweisend sei das Projekt auch durch sein Energiekonzept, das ganzheitlich die Ge-





*Wohngesunde Häuser, in die schlüsselfertig Wärme, Kälte und Strom für Haushalt und Mobilität aus regenerativer Energie geliefert werden: Dafür steht der Multi Park Schrobenhausen.*

bäude mit Kühlung und Wärme sowie mit Strom für Haushalt und Elektromobilität aus regenerativen Energien versorgt. Steffen Mechter: „Mit dem Multi Park wird sozusagen ein lokales Klimapaket geschnürt: weniger Verkehrsbewegungen durch die Konzentration von Wohnen, Arbeit und Infrastruktur, weniger CO<sub>2</sub> durch eine aus erneuerbaren Energien gespeiste Versorgung von Kühlung, Wärme, Strom und E-Mobilität. Und nicht zuletzt baut die Plapperer Projekt GmbH den Multi Park nach Kriterien der Wohngesundheit. Das bringt für die Bewohner und Nutzer eine gute, sprich schadstoffarme Raumluft und für Investoren eine noch wertvollere Immobilie.“

### Innovative Energiekonzepte

Die Versorgung mit Energie läuft beim Multi Park über erneuerbare Energien. Die Wärme kommt aus einer Heizanlage, die durch Holzpellets befeuert wird. Die Dächer der sechs Gebäude erhalten eine Photovoltaik(PV)-Anlage. Über die PV-Anlage können die Bewohner bzw. Nutzer der Immobilien über ein so genanntes Mieterstrom-Modell ihren Haushaltsstrom oder Energie für Elektromobilität beziehen. Die Stellplätze in der Tiefgarage sind entsprechend vorbereitet, um auf Wunsch eine Wall Box zu installieren. Steffen Mechter: „Energie-Contracting aus regenerativen Energien

heißt die Lösung und beinhaltet im konkreten Fall Holzpellet-Heizungen, Photovoltaik-Aufdachanlagen und Batteriespeicher für die Stromversorgung von Haushalt, Kühlung und Ladesäulen für E-Mobilität. Die BayWa Energie Dienstleistungs GmbH betreibt als Contractor alle Energiekomponenten und kümmert sich um Vermarktung überschüssigen Stroms beziehungsweise um den Zukauf von Ökostrom, jeweils abhängig vom Grad der Eigenversorgung.“



### DATEN & FAKTEN

- Neubau Wohn- und Gewerbepark mit höchstem Wohn- und Arbeitskomfort
  - Gesamtfläche: 10.200 m<sup>2</sup> in drei Bauabschnitten
  - Innovatives Energiekonzept, bestehend aus Pelletheizung, Photovoltaikanlage und Lüftungsanlagen
  - Tiefgarage mit Vorbereitung für Elektromobilität
  - Absenkung der Raumtemperatur an heißen Sommertagen über Klimadecken
  - Ausführung nach Kriterien der Wohngesundheit, Verwendung emissionsarmer Baustoffe



# Schallschutz am Bau – Viele Regeln, wenig Klarheit

Beim Schallschutz existieren mehrere Regelwerke – nicht alle gewährleisten einen zeitgemäßen Schallschutz. Daran ändert auch die neue DIN 4109-5:2020 wenig.



**Z**ugegeben: Es gibt bei der Planung eines Wohngebäudes spannendere Themen als den richtigen Schallschutz. Und auch einfachere. Denn obwohl in Deutschland von der Verwendung der Baustoffe bis hin zur richtigen Ausführung verschiedenster Maßnahmen (fast) alles durch Verordnungen, Gesetze und Normen klar geregelt ist, fristet der Schallschutz ein – sagen wir mal – gewisses Nischendasein. Dabei kann Lärm erwiesenermaßen krank machen, und gerade für die Wohnqualität in Ballungsgebieten ist ein durchdachter und bereits im Rohbau eingesetzter Schallschutz immens wichtig. Denn ruhigeres Wohnen bedeutet gesünderes Wohnen.

## Nebeneinander von Regelwerken

So weit, so einfach also? Mitnichten. Denn beim Thema Schallschutz treffen gleich zwei Probleme aufeinander: Zum einen existieren mit der DIN 4109, der VDI 4100, der DEGA-Empfehlung 103 sowie der im August 2020 veröffentlichten DIN 4109-5:2020 für erhöhten Schallschutz am Bau gleich mehrere Regelwerke, die über die Werte nicht direkt miteinander vergleichbar sind. Und zum anderen droht selbst bei Einhaltung solcher Vorgaben mitunter Ungemach in Form von teuren Nachbesserungswünschen oder gar einem Rechtsstreit. Damit stellt sich die Frage, welches der verschiedenen Regelwerke für die Bauausführung gewählt werden sollte.



### VDI oder DEGA

Die Richtlinie VDI 4100 des Vereins Deutscher Ingenieure definiert erhöhte Anforderungen an den Schallschutz und unterscheidet zwischen drei Schutzstufen. Hier belegen Gerichtsentscheidungen, dass die Stufen II und III sich gut als Vorgabe für erhöhten Schallschutz eignen. Bei der von der Deutschen Gesellschaft für Akustik entwickelten DEGA-Empfehlung 103 kann ebenfalls davon ausgegangen werden, dass zumindest die Komfortstufen der insgesamt sieben Klassifizierungen dem entsprechen, was die späteren Nutzer sich vom Schallschutz versprechen.

### Neue DIN 4109-5:2020 offenbart Schwächen

Von den in der DIN 4109 festgelegten Mindestanforderungen an den Schallschutz lässt sich dies hingegen nicht behaupten: So hat der Bundesgerichtshof (BGH) in mehreren Fällen geurteilt, dass der so erreichte Schallschutz nicht ausreichend ist. Dies liegt auch daran, dass sie keine Vorgaben für den Eigenbereich enthält und nicht für Einfamilienhäuser gilt. Damit eignet sie sich insbesondere für den Komfortwohnungsbau schon nicht mehr als Maßstab. Für erhöhte Anforderungen an den Schallschutz galt bislang Beiblatt 2 zur DIN 4109, im Zuge der Überarbeitung der Normvorgaben soll dies durch die DIN 4109 Teil 5 ersetzt werden (siehe Tabelle). Allerdings stel-

len diese Anforderungen nach wie vor nicht sicher, dass der Schallschutz den Ansprüchen an einen zeitgemäßen Wohnkomfort genügt.

### Keine wahrnehmbare Verbesserung

Das liegt unter anderem daran, dass Frequenzen unter 100 Hertz – beispielsweise Trittschallgeräusche – auch bei den neuen Vorgaben außen vor bleiben, was immer wieder zu gerichtlichen Auseinandersetzungen führt. Ohne Berücksichtigung dieser Frequenzen sei auch bei Einhaltung der neuen Vorgabe nach DIN 4109-5:2020 eine wahrnehmbare Verbesserung des Schallschutzes für die Nutzer nicht sichergestellt, gibt der Zentralverband des Deutschen Baugewerbes zu bedenken.

### Lieber auf höheren Schallschutz setzen

Aufgrund der weiterhin schwachen DIN-Vorgaben hinsichtlich des erhöhten Schallschutzes ist es daher ratsam, sich beim Hausbau an den anerkannten Regeln der Technik (a.R.d.T.) zu orientieren und auf einen entsprechend wirksameren Schallschutz zu setzen. Das gilt umso mehr bei Häusern mit höherem Wohnkomfort. Der Dachverband der Deutschen Bauwirtschaft empfiehlt zudem, mit Bauherren immer vorab zu klären und genau zu dokumentieren, ob lediglich die erhöhten DIN-Anforderungen oder eine spürbare Verbesserung des Schallschutzes gewünscht wird. □

### TRITTSCHALL-DÄMMUNG NACH DIN 4109-5:2020

*Im August 2020 ist Teil 5 der neuen DIN 4109 „Schallschutz im Hochbau – Erhöhte Anforderungen“ erschienen. Sie erweitert und löst die bislang geltende DIN 4109:1989 Beiblatt 2 ab und enthält die in der Tabelle unten aufgeführten Anforderungen an die Trittschalldämmung.*

	Mindestanforderungen nach DIN 4109-1	DIN 4109:1989 Beiblatt 2	DIN 4109-5:2020
Wohnungstrenndecken	≤ 50 dB	≤ 46 dB	≤ 45 dB
Decken unter Laubengängen	≤ 53 dB	≤ 46 dB	≤ 48 dB
Balkone	≤ 58 dB	-	≤ 58 dB
Treppen in Mehrfamilienhäusern	≤ 53 dB	≤ 46 dB	≤ 47 dB
Treppen in Doppel- und Reihenhäusern	≤ 46 dB	≤ 46 dB	≤ 41 dB



*In der Müllerstraße 2–6 sitzt das Sozialprojekt Bellevue di Monaco – mittlerweile mit einem sportlichen „Dachgarten“ besonderer Qualität.*

# Sport und Spaß in luftiger Höhe

**BayWa Baustoffe unterstützt den Dach-Sportplatz des Sozialprojekts Bellevue di Monaco im Herzen Münchens – feierliche Eröffnung im Glockenbachviertel.**

**S**port verbindet seit jeher Jung und Alt, Groß und Klein, Spitzen- und Breitensportler. Kaum ein Projekt passt daher besser zum Motto der BayWa „Verbindenheit schafft Erfolg“ als das von der Sozialgenossenschaft Bellevue di Monaco initiierte Bauvorhaben im Herzen Münchens.

Aus diesem Grund freut sich BayWa Baustoffe auch sehr darüber, Teil dieses einzigartigen, gemeinnützigen Projekts sein zu können.

Den Basketballsport in der Stadt München zu fördern und innovative Bauprojekte zu unterstützen – das steht hinter der Sponsorship für die Dach-Sportanlage. Münchens Oberbürger-

meister Dieter Reiter und der Vorsitzende von Bellevue di Monaco e.V., Till Hofmann, eröffneten im Herbst 2020 den 9,20 Meter mal 12,70 Meter großen Fußball- und Basketballplatz in luftiger Höhe. Er ist praktisch ein „goldener Käfig“, der für den notwendigen Schutz der Sportler sorgt. Die Boden- und Wandflächen rund um den Platz wurden in den typischen BayWa Farben und mit Verbindenheitsbotschaften künstlerisch gestaltet.

## **Viele Lieferanten halfen mit**

Der BayWa Baustoffbetrieb am Standort München-Moosfeld lieferte für das Bauprojekt Baustoffe wie Ziegel, Deckenelemente und Dämmmaterialien. Viele Lieferan-

ten der BayWa zeigten ebenfalls großes Engagement. Gemeinsam sorgten sie für ein gutes Baugesühl beim Projekt.

## **Weiteres Engagement sicher**

Der Dach-Sportplatz soll Kindern, Jugendlichen und jungen Erwachsenen aus dem Viertel kostenfrei für den Freizeitsport zur Verfügung stehen.

Im Rahmen ihrer langfristigen Partnerschaft wird die BayWa weitere finanzielle Mittel sowie fachliche Expertise für die Weiterentwicklung der Sportanlage zur Verfügung stellen. Im Gegenzug nutzt sie die Dach-Anlage für gemeinsame Aktionen mit der BayWa Stiftung und als Veranstaltungsort. []



Schadstoffe in Bodenbelägen	Kuhlaut	Dämmung, Abdichtung	Grautier	Fluss durch Grenoble	Raum im Krankenhaus	verzeihende Güte	Geldschrank	Südostasien	falsches Vorgehen	Großvater	australischer Laufvogel
Schadstoffausstoß						Werkzeug im Straßenbau	6				
lateinisch: Recht	3		landessprachlich: Spanien					Papagei		Aristokratie	
					dringende Frachtsendung	sportlich korrekt			Schmerzlaut		7
Bruchstück der Eisdecke	europ. Weltraumagentur		schmal	offener Ankerplatz				Stärke, Gewalt	Andenherrscher	häufiger Schadstoff in Wohnräumen	ein-fältiger Mensch
Molkerei						italienische Insel	Wahlübung im Eiskunslauf	unan-genehm riechen			
nordisches Göttergeschlecht			Hörorgan	Rheinmündungs-arm			Staat im Südwesten Afrikas		4		
Schiffsfracht				günstiger Zufall					Zeichen für Mag-nesium	lateinisch: ich	
Wider-sacher	Kunst-handlung		Motorab-deckung			1	Werkzeug zur Ver-arbeitung v. Nägeln				
		8		Karten-spiel zur Zukunfts-deutung				Filmwitz			Zeitraum
Klavier-stil, Vor-läufer des Jazz								Ausruf beim Rennstart			
Kurzform von Theodor	Bau-material		in der Höhe					Zeitalter	nieder-länd. Geiger (André)		2
		5									
Kurort im Spessart (Bad ...)								Gegenteil von her			
erster General-sekretär der UNO								japa-nische Währung			
Zweig des Buddhis-mus								italie-nisch: zwei	9		



Ausruf beim Rennstart			
Zeitalter	nieder-länd. Geiger (André)		2
Gegenteil von her			
japa-nische Währung			
italie-nisch: zwei	9		

RM246688 202002

## Gewinnen Sie einen Hotel-Gutschein von Connex!



Genießen Sie einen 3-tägigen Kurzurlaub für 2 Personen! Unter allen richtigen Einsendungen unseres Rätsels verlosen wir einen Hotel-Gutschein Vital & Aktiv von Connex. Sie haben die Wahl aus rund 290 Ferienhotels mit Wellness- oder Sportangebot zum Relaxen oder für einen abwechslungsreichen Aktivurlaub.

**So geht's:** Schicken Sie das Lösungswort auf einer Postkarte an BayWa AG, Baustoffe, Arabellastraße 4, 81925 München. Oder per E-Mail an [marketing.baustoffe@baywa.de](mailto:marketing.baustoffe@baywa.de). Teilnahmeschluss ist der 31.01.2021.

Der Gewinner wird persönlich benachrichtigt. Zur Verlosung kommen alle richtig und vollständig ausgefüllten und rechtzeitig eingegangenen Einsendungen. Teilnahmeberechtigt sind alle Personen ab 18 Jahren. Mitarbeiter der BayWa AG und deren Angehörige sind von der Teilnahme ausgeschlossen. Der Rechtsweg ist ausgeschlossen. Der Preis kann nicht in bar ausgezahlt werden. Diese Teilnahmebedingungen unterliegen deutschem Recht.

### IMPRESSUM

#### HERAUSGEBER

BayWa AG, Baustoffe, Arabellastraße 4, 81925 München, Telefon +49 89 92 22 0 [www.baywa-baustoffe.de](http://www.baywa-baustoffe.de)

E-Mail: [baustoffe@baywa.de](mailto:baustoffe@baywa.de)

Projektleitung (v.i.S.d.P.): Alexandra Michalke  
Gesamtverantwortlich: Christina Dagle

#### REDAKTION UND GESTALTUNG

Solutions by Handelsblatt Media Group GmbH  
Ernst-Merck-Straße 12-14, 20099 Hamburg  
Telefon +49 40 69 65 95 0,  
E-Mail: [info.solutions@handelsblattgroup.com](mailto:info.solutions@handelsblattgroup.com)

#### Druck:

PASSAVIA Druckservice GmbH & Co. KG,  
Medienstraße 5b, 94036 Passau

#### Bildnachweis

Seite 4, oben: Messe München; Seite 6 :  
Getty Images/BreBa; Seite 12-21: Hersteller;  
Seite 24: Ingo Bartussek/stock.adobe.com;  
Seite 25: stockpics/stock.adobe.com;  
Seite 26/27: Hersteller; Seite 31: Lev  
Dolgachov/stock.adobe.com

Alle übrigen Fotos/Illustrationen: BayWa

Die Informationen in diesem Magazin wurden mit der größten Sorgfalt erarbeitet. Dennoch können Fehler nicht vollständig ausgeschlossen werden. Herausgeber und Verlag übernehmen keine juristische Verantwortung oder irgendeine Haftung für eventuell verbleibende fehlerhafte Angaben und deren Folgen. Das Werk einschließlich aller seiner Teile ist urheberrechtlich geschützt. Jede Verwertung außerhalb der engen Grenzen des Urheberrechtsgesetzes ist ohne Zustimmung des Herausgebers und Verlags unzulässig und strafbar. Das gilt insbesondere für Vervielfältigungen, Übersetzungen, Mikroverfilmungen sowie die Einspeicherung und Verarbeitung in elektronischen Medien.

**Rahmen nicht  
mitdrucken !!!**

## BayWa Baustoffe Immer ein gutes Baugesühl



**WerbeWerkzeug**  
Modul 1 – schlüsselfertige Webseite

Wir erstellen Dir Deine professionelle und überzeugende Webseite. Du wählst eine Vorlage aus, teilst uns Informationen über Dein Unternehmen mit und erhältst Deinen neuen Online-Auftritt schlüsselfertig und passend auf Dein Gewerk.

[baywa-werbewerkzeug.de](http://baywa-werbewerkzeug.de)

- ✓ Individueller Text über Dein Unternehmen
- ✓ Professionelle Textvorlagen zu Deinen Leistungen
- ✓ Exklusive, aktuelle Inhalte für Deine Webseitenbesucher
- ✓ Einfache und schnelle Individualisierbarkeit
- ✓ Hilfe bei Recht und Datenschutz
- ✓ Beste Darstellung auf jedem Gerät



**Die Baugesühlhelden**  
Aus dem Handwerk – für das Handwerk.

Mit den Baugesühlhelden haben wir eine Kampagne für das Bauhandwerk gestartet. In Videos und auf Fotos zeigen wir, wie das Handwerk Tradition und Innovation verbindet, warum Du tagtäglich im Job Übermenschliches leistest – und was Deine Arbeit so unvergleichlich macht.

[baugesuehlhelden.de](http://baugesuehlhelden.de)

- ✓ Exklusive Verlosungen und Gewinnspiele
- ✓ Angebote des Monats für alle Gewerke
- ✓ Spezielle Geschenke und Sonderaktionen
- ✓ Austausch mit Kollegen und BayWa-Experten



**BauGesund-Partnerschaft**  
Wettbewerbsvorteile sichern

Mit einer BauGesund-Partnerschaft sichern sich Bauprofis ein Alleinstellungsmerkmal in einem zukunftssträchtigen Markt. Wir unterstützen gerne und geben gesunden Bauprojekten Rückenwind.

[baugesund-partnerschaft.de](http://baugesund-partnerschaft.de)

- ✓ Professioneller Auftritt als Partner von BayWa Baustoffe
- ✓ Fachberatung und Schulung durch Experten
- ✓ Hochwertige Marketing-Dienstleistungen
- ✓ Nutzungsrecht am BauGesund-Partnerlogo
- ✓ Nachweisbarer Erfolg durch Raumluftmessungen
- ✓ Wirtschaftliche und praktische Lösungen